



## VLASTNOSTI PRODUKTU

**Výkon svietidla** 24W, 26W, 30W, 32W, 40W

**Svetelný tok** 3250lm, 3380lm, 3600lm, 3840lm,  
4000lm, 4160lm, 4800lm, 5000lm

**Efektivita** 120 lm/W - 160 lm/W

**Teplota svetla** 3000-4000K, 4000K

**Uhol vyžarovania** 100°

**IP krytie** IP40

**CRI index** >80

**Životnosť** 50000h

**Napájacie napätie** 220-240V/50-60Hz

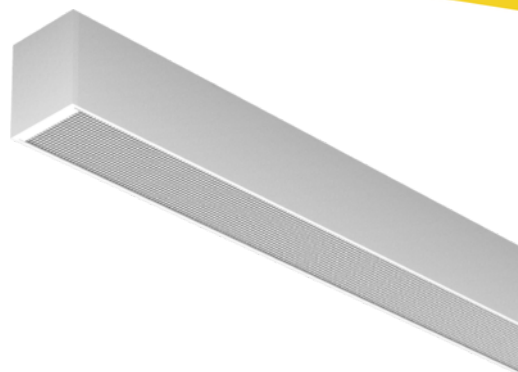
**Stmievateľnosť** DALI, Zap./Vyp.

**Možnosti montáže** Stropná, Závesná

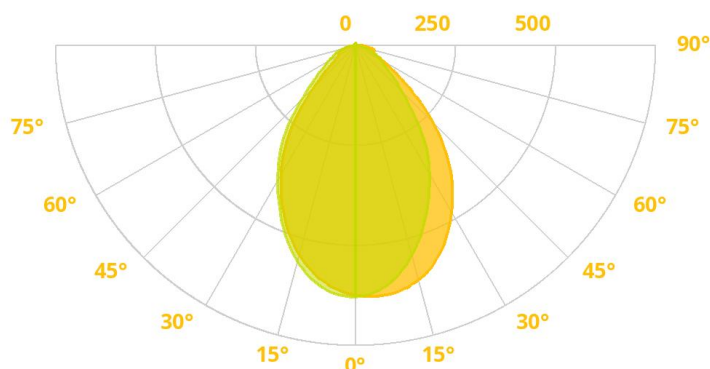
**Materiál** Hliník/Polykarbonát

**Farba** Biela, Čierna

**Záruka** 5 rokov



## VYŽAROVACIA KRIVKA





## DOSTUPNÉ VARIANTY

Interný kód	Výkon	Lumen	Teplota	CRI	IP krytie	Farba	Optika	Ovládanie	Rozmery (cm)
LINEARIS-3H-24W-3840-B-RLD	24W	3840lm	4000K	>80	IP40	Čierna	100°	DALI	D 114,7 x Š 50 x V 73
LINEARIS-3H-26W-3250-CCT-B-12050-MD	26W	3250lm	3000-4000K	>80	IP40	Čierna	100°	DALI	D 120 x Š 50 x V 73
LINEARIS-3H-26W-3250-CCT-W-12050-MD	26W	3250lm	3000-4000K	>80	IP40	Biela	100°	DALI	D 120 x Š 50 x V 73
LINEARIS-3H-26W-3380-4K-W-12050-ML	26W	3380lm	4000K	>80	IP40	Biela	100°	Zap./Vyp.	D 120 x Š 50 x V 73
LINEARIS-3H-26W-3250-4K-B-12050-ML	26W	3250lm	4000K	>80	IP40	Čierna	100°	Zap./Vyp.	D 120 x Š 50 x V 73
LINEARIS-3H-30W-3600-4K-W-12050-O	30W	3600lm	4000K	>80	IP40	Biela	100°	Zap./Vyp.	D 120 x Š 50 x V 73
LINEARIS-3H-32W-4000-4K-B-12050-M	32W	4000lm	4000K	>80	IP40	Čierna	100°	Zap./Vyp.	D 120 x Š 50 x V 70
LINEARIS-3H-32W-4000-CCT-B-15050-MD	32W	4000lm	3000-4000K	>80	IP40	Čierna	100°	DALI	D 150 x Š 50 x V 73
LINEARIS-3H-32W-4000-CCT-W-15050-MD	32W	4000lm	3000-4000K	>80	IP40	Biela	100°	DALI	D 150 x Š 50 x V 73
LINEARIS-3H-32W-4000-4K-B-15050-ML	32W	4000lm	4000K	>80	IP40	Čierna	100°	Zap./Vyp.	D 150 x Š 50 x V 70
LINEARIS-3H-32W-4160-4K-W-15050-ML	32W	4160lm	4000K	>80	IP40	Biela	100°	Zap./Vyp.	D 150 x Š 50 x V 70
LINEARIS-3H-40W-5000-4K-B-15050-M	40W	5000lm	4000K	>80	IP40	Čierna	100°	Zap./Vyp.	D 150 x Š 50 x V 70
LINEARIS-3H-40W-4800-4K-W-15050-O	40W	4800lm	4000K	>80	IP40	Biela	100°	Zap./Vyp.	D 150 x Š 50 x V 73



# LINEARIS-3H



## OBRÁZKY PRODUKTU

